



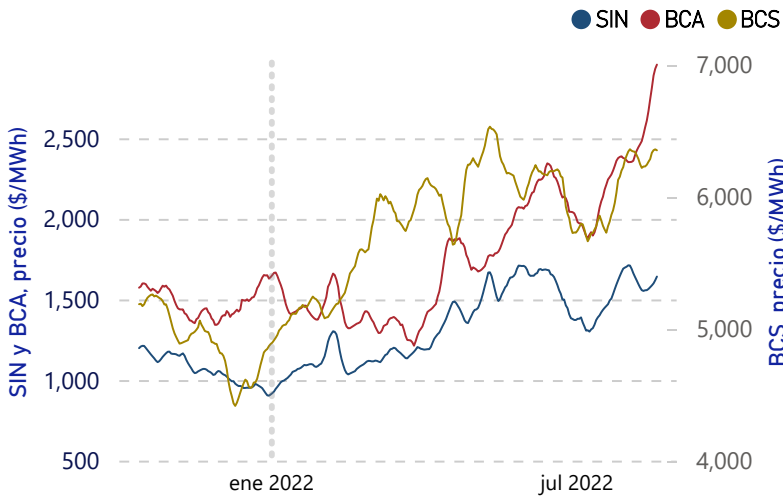
### CONTENIDO

1. Estadísticas de precios
2. Diferencias del PML MDA y MTR
3. Comparación entre PML y Tarifas de CFE SSB
4. Capacidad de generación ofertada y demanda
5. Generación por tipo de tecnología y estructura de demanda
6. Estimación de horas críticas del MBP
7. Indicadores y tipos de cambio

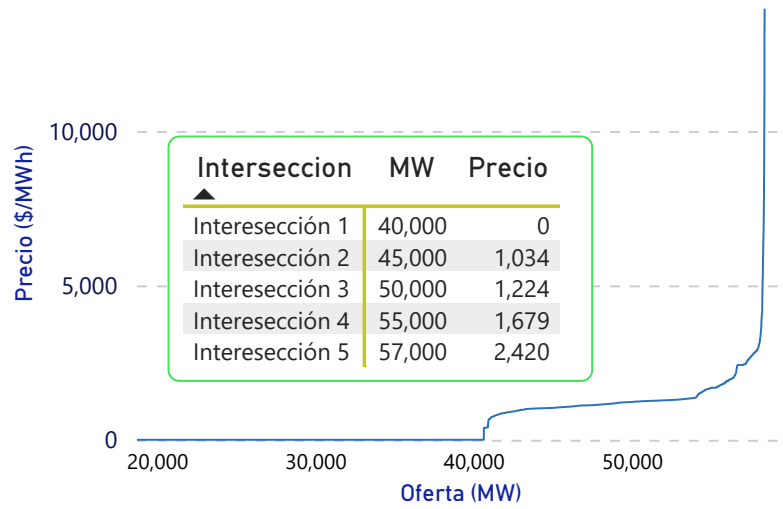
*15 de octubre de 2022*

# 1 Estadísticas de los precios del Mercado de Energía de Corto Plazo

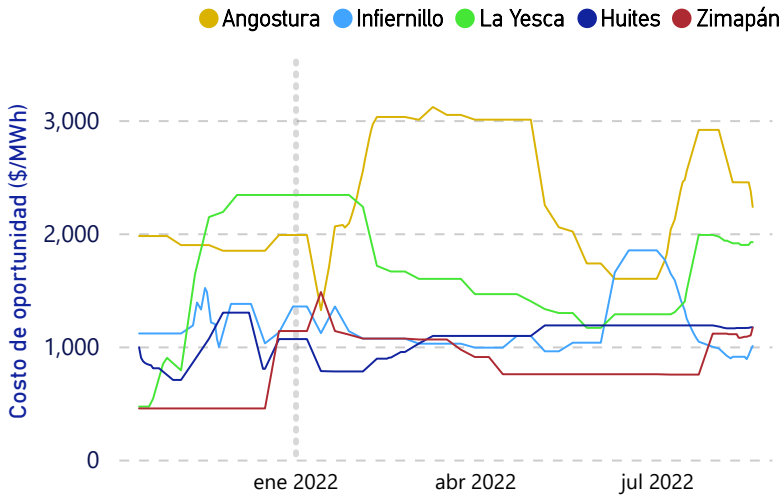
Precio de oferta térmica MDA, D-365<sup>1</sup>



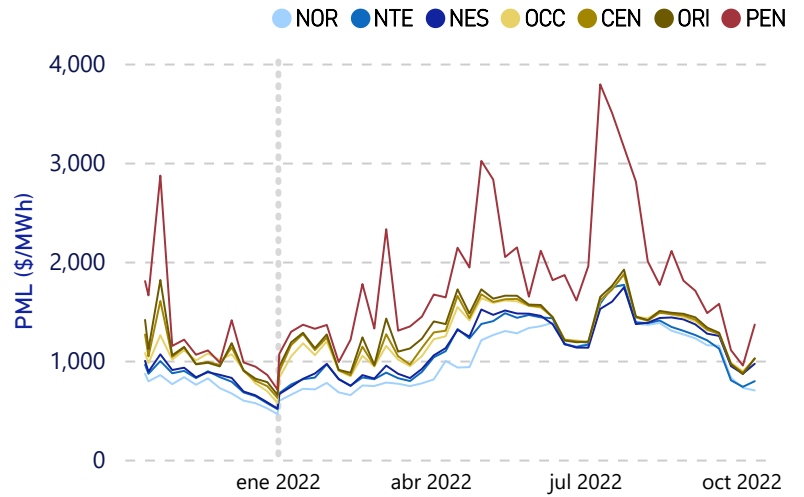
Curva de capacidad ofertada<sup>2</sup> MDA SIN, D-15



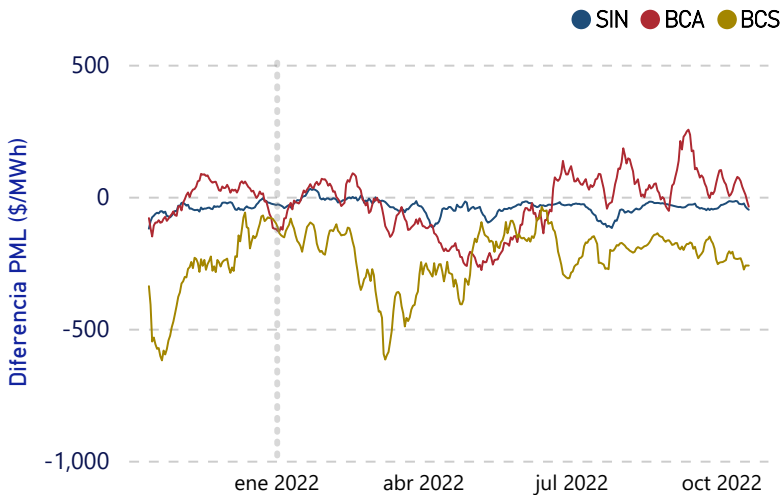
Precio de oferta hidroeléctrica MDA, D-365<sup>1</sup>



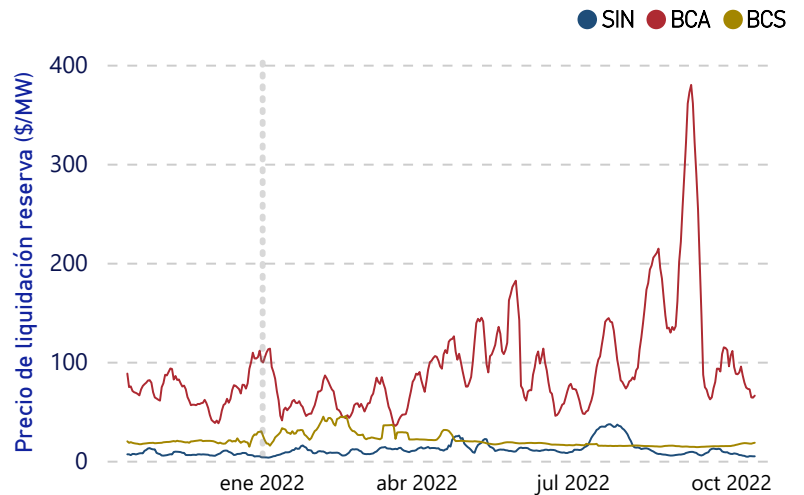
PML por GCR MDA, D-365<sup>3</sup>



Diferencia PML MDA solar, D-365<sup>1</sup>



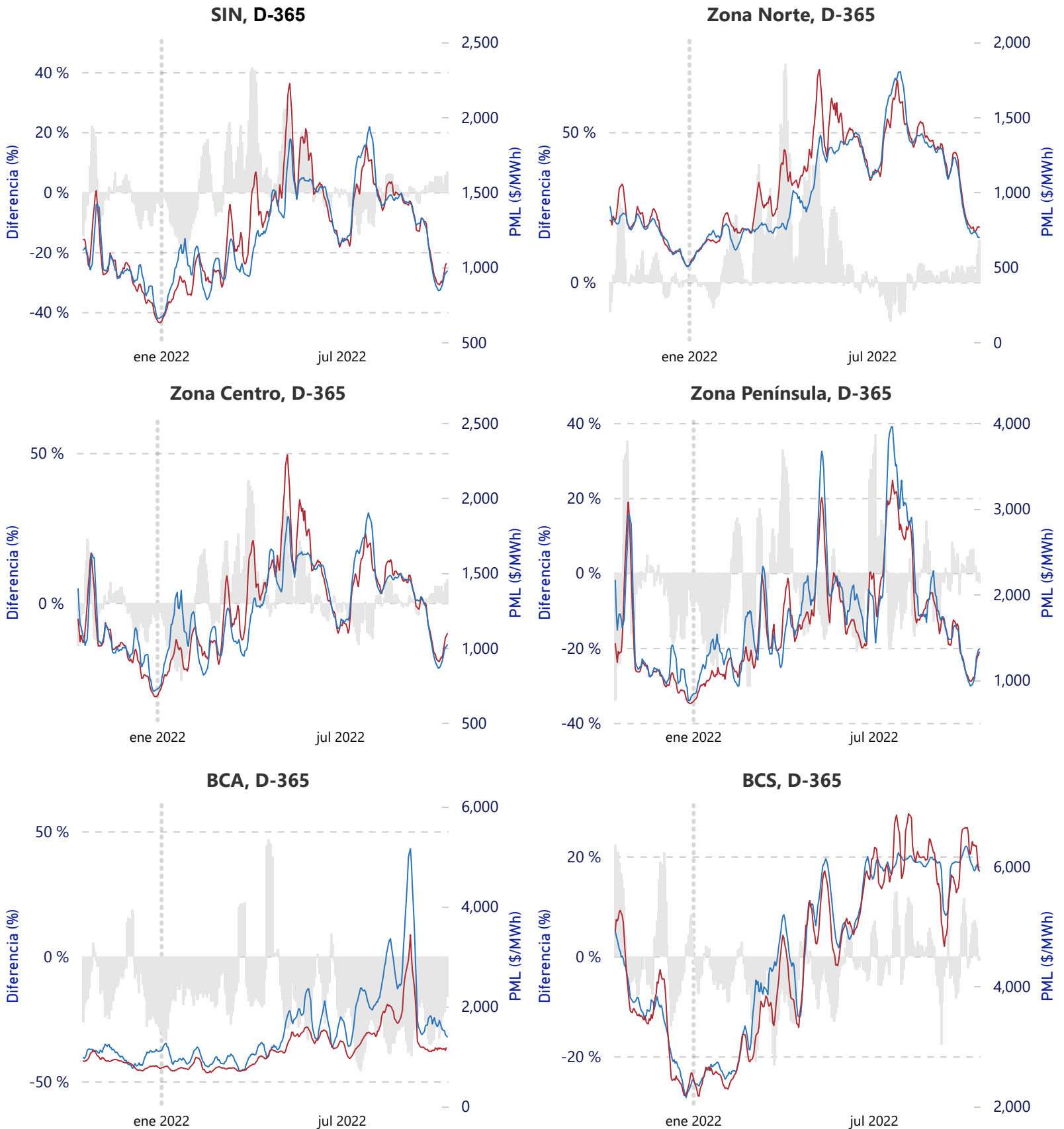
Precios MDA de reserva para SSC, D-365<sup>1</sup>



1 Promedio móvil de 7 días; 2 Máxima Disponibilidad de Generación Horaria; 3 Promedio semanal  
(i) Fuente: Sistema de Información del Mercado, CENACE.

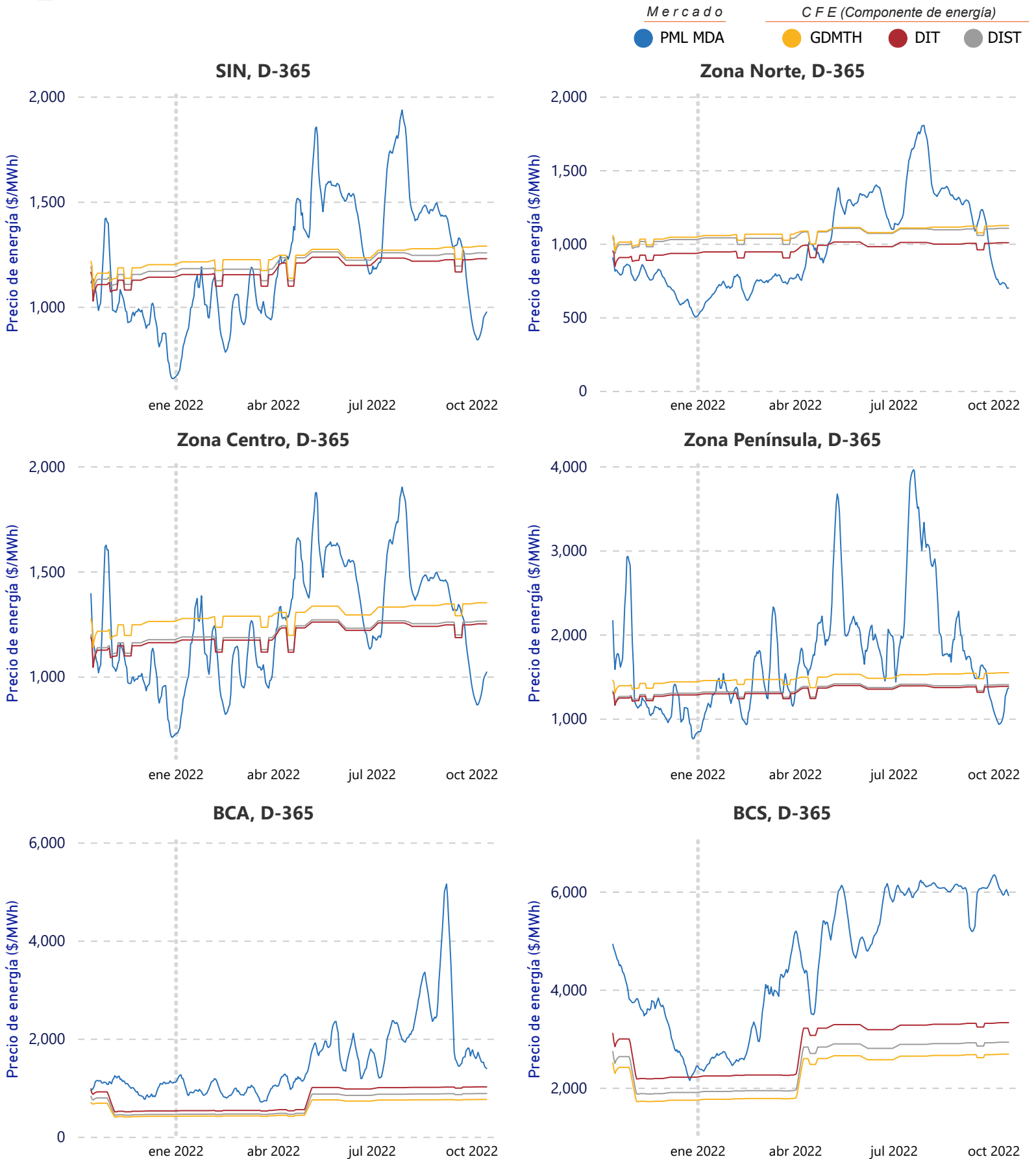
## 2 Diferencias de los precios de energía entre el MDA y el MTR

● PML MDA ● PML MTR ● Diferencia %



(i) Fuente: Sistema de Información del Mercado, CENACE. (ii) Todas las variables de las gráficas se muestran como promedios móviles de 7 días. (iii) La diferencia se calcula como  $[MTR-MDA]/[MDA]$ .

### 3 Comparación entre el PML y tarifas de la CFE

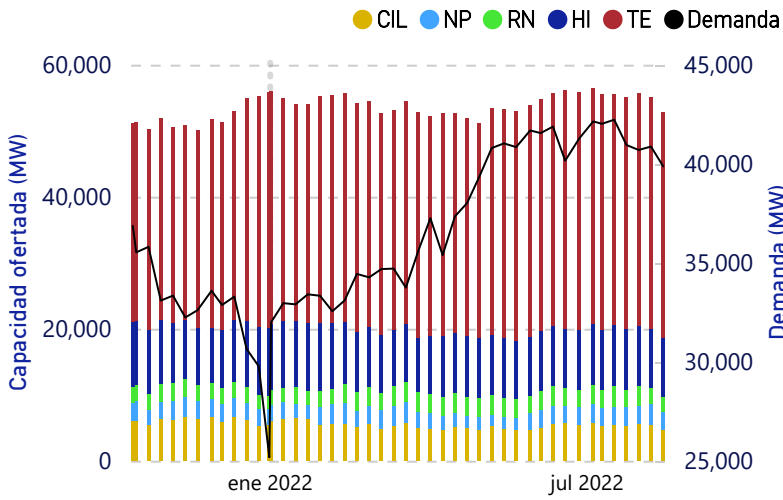


(i) Fuente: Sistema de Información del Mercado, CENACE y tarifas finales de Suministro Básico, CRE. (ii) Todas las variables de las gráficas se muestran como promedios móviles de siete días.

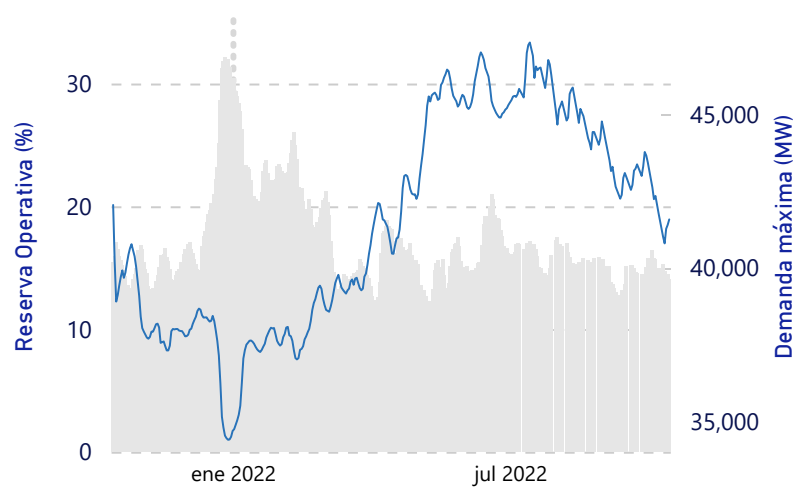
# 4 Capacidad ofertada, demanda máxima y Reserva Operativa

● Demanda máxima ● Reserva Operativa

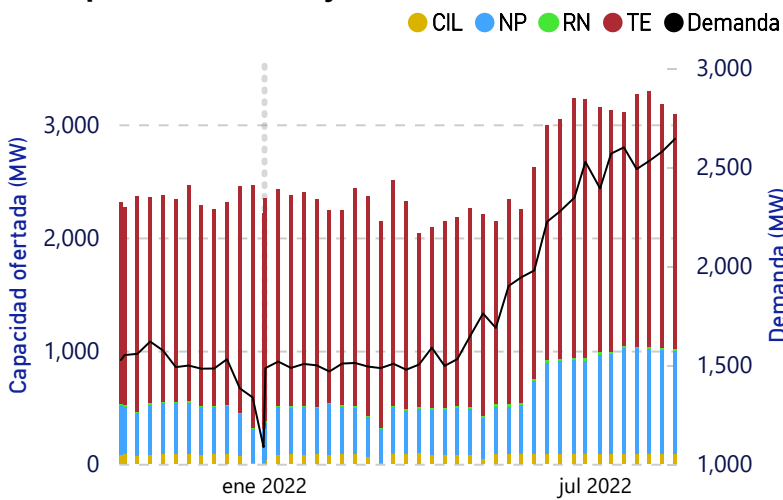
Capacidad ofertada y demanda SIN MDA, D-365<sup>1</sup>



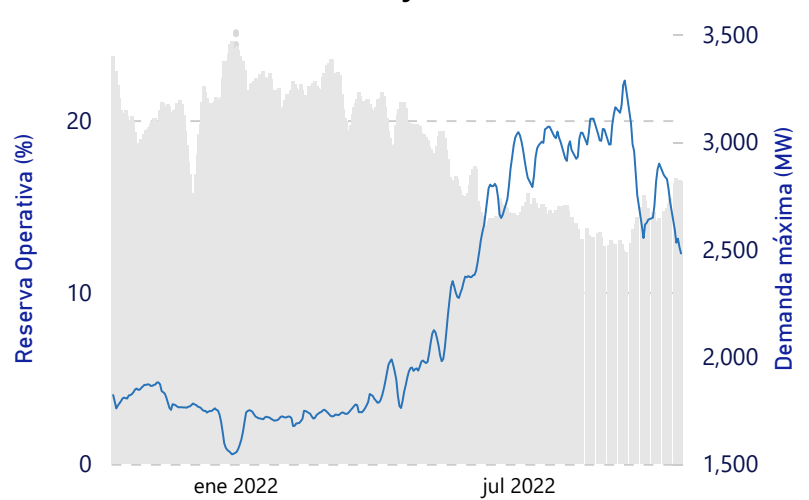
Demanda máxima y RO SIN MTR, D-365<sup>2</sup>



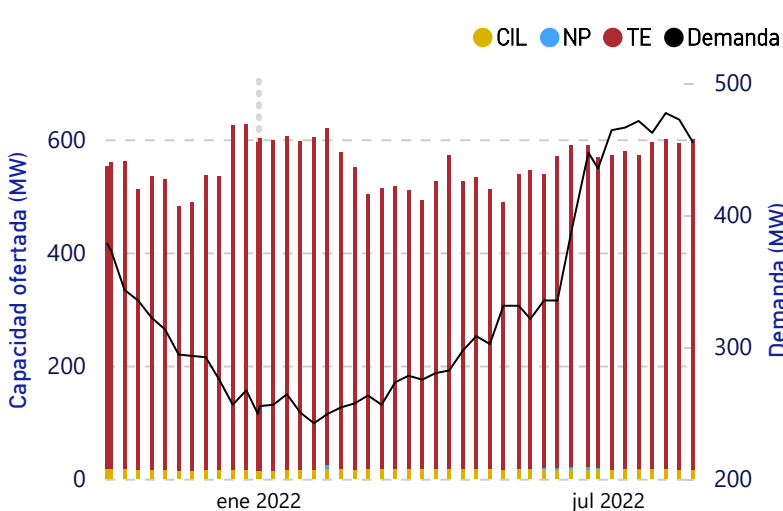
Capacidad ofertada y demanda BCA MDA, D-365



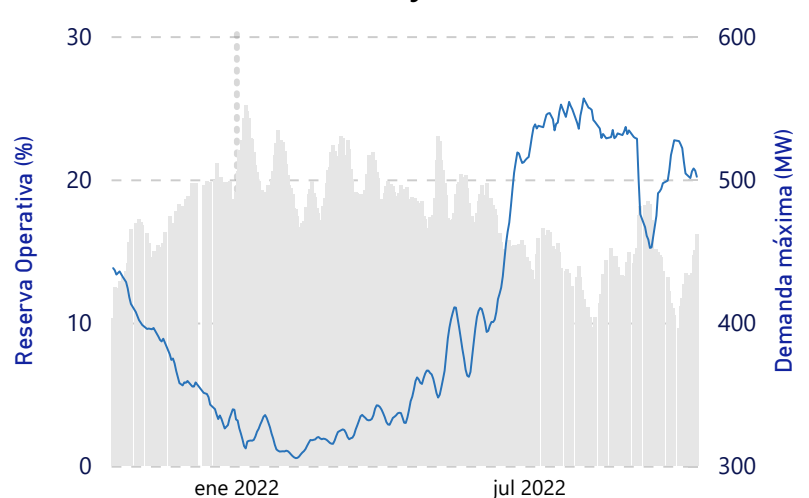
Demanda máxima y RO BCA MTR, D-365



Capacidad ofertada y demanda BCS MDA, D-365



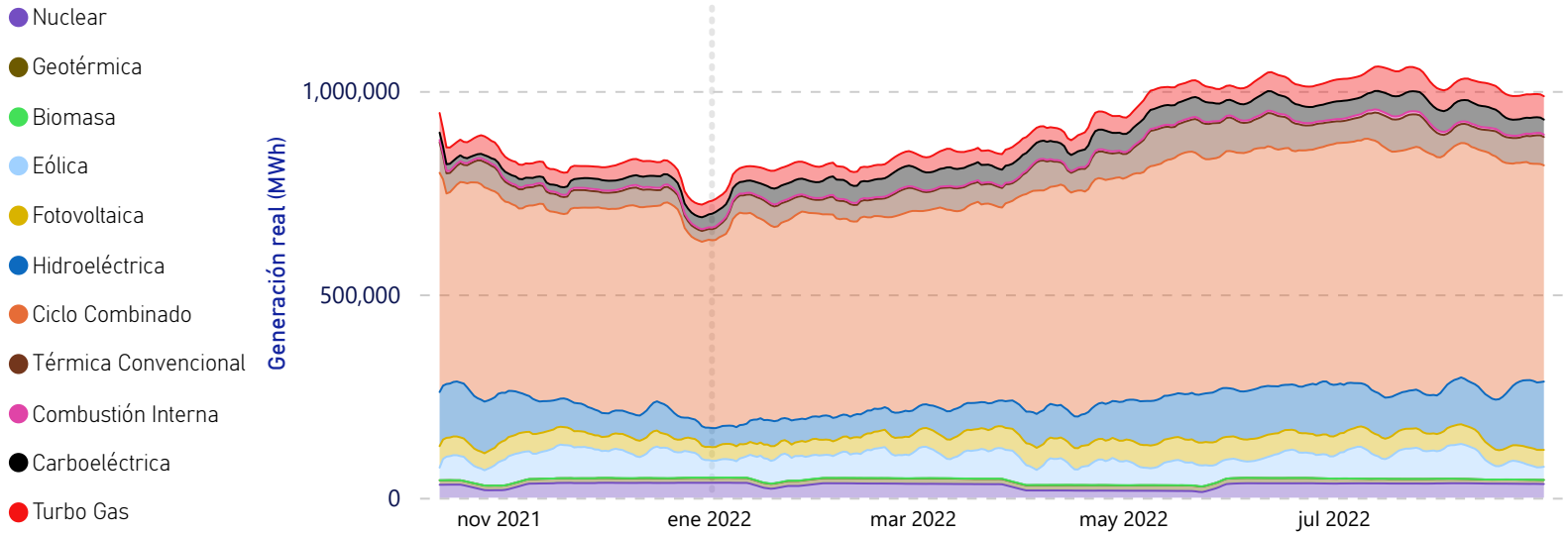
Demanda máxima y RO BCS MTR, D-365



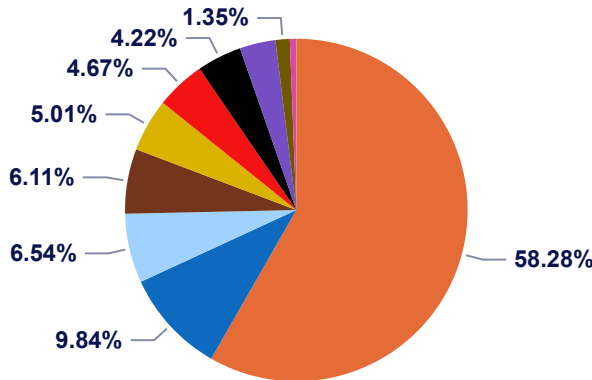
1 Las gráficas de capacidad ofertada y demanda cuentan con promedios semanales. 2 Las gráficas de reserva operativa cuentan con promedios móviles de 7 días. (i) Fuente: Sistema de Información del Mercado, CENACE.

## 5 Generación por tipo de tecnología y estructura de la demanda

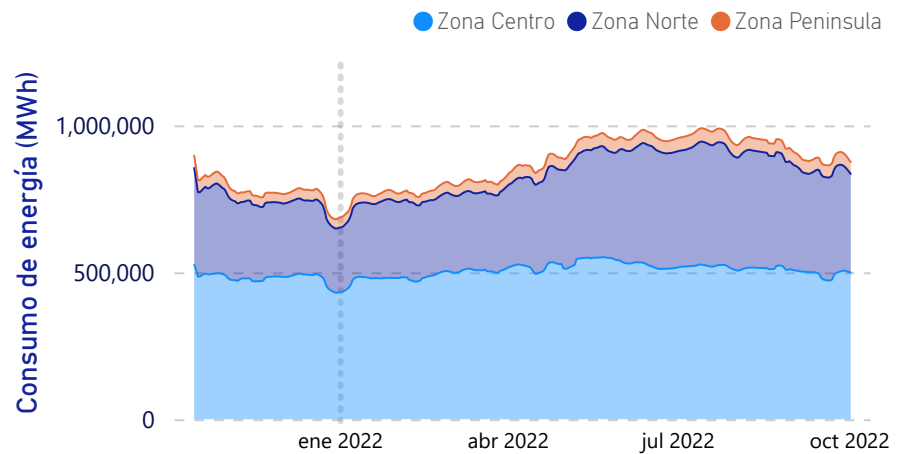
Generación real por tipo de tecnología en el SEN, D-365<sup>1</sup>



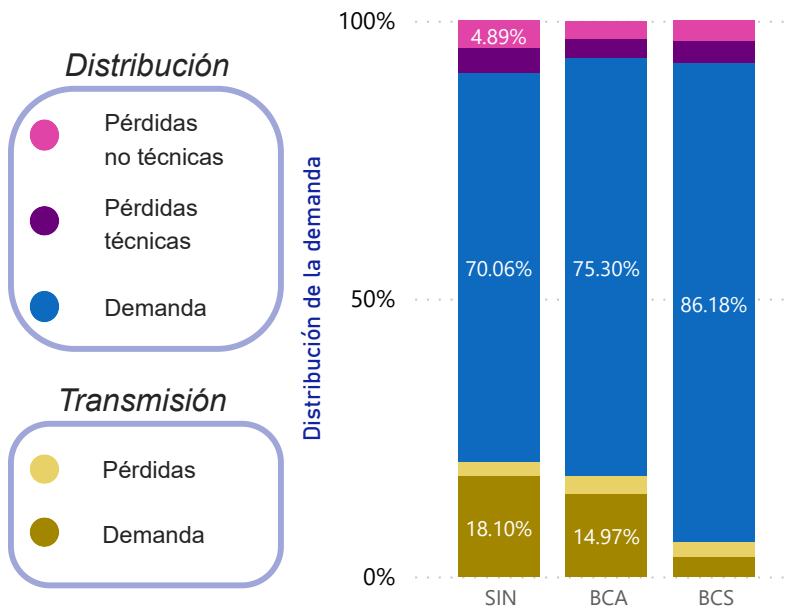
Generación real por tipo de tecnología en el SEN<sup>2</sup>



Consumo de energía en zonas del SIN MTR, D-365<sup>3</sup>



Distribución de la demanda MTR, D-365<sup>4</sup>



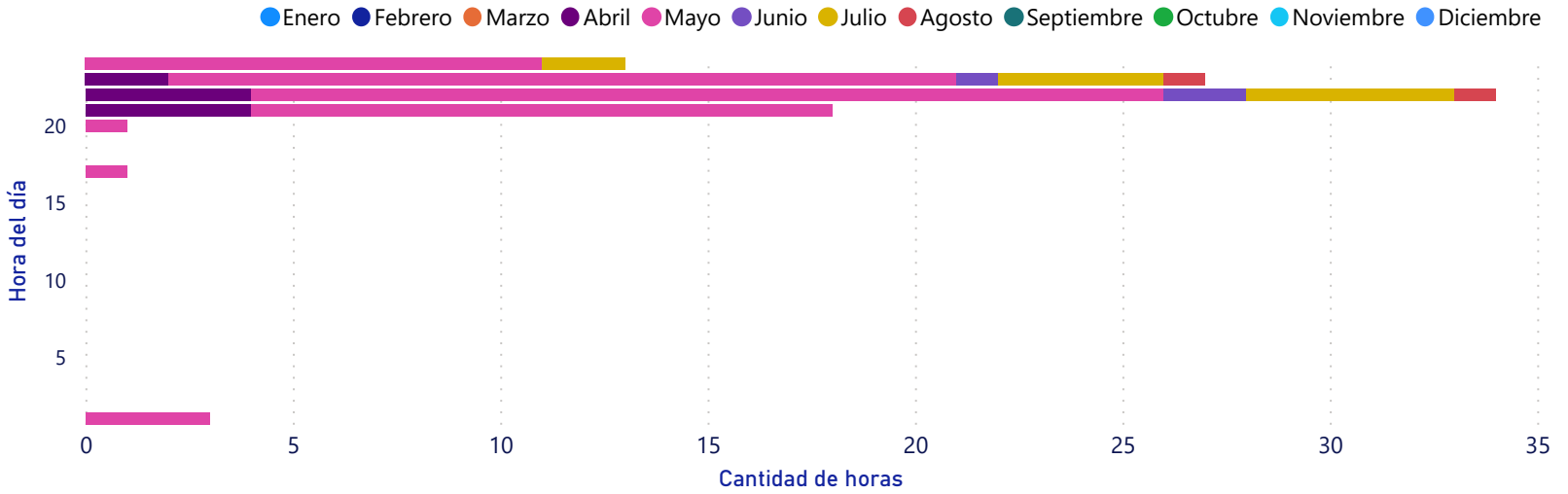
Consumo de energía en el BCA y BCS MTR, D-365<sup>3</sup>



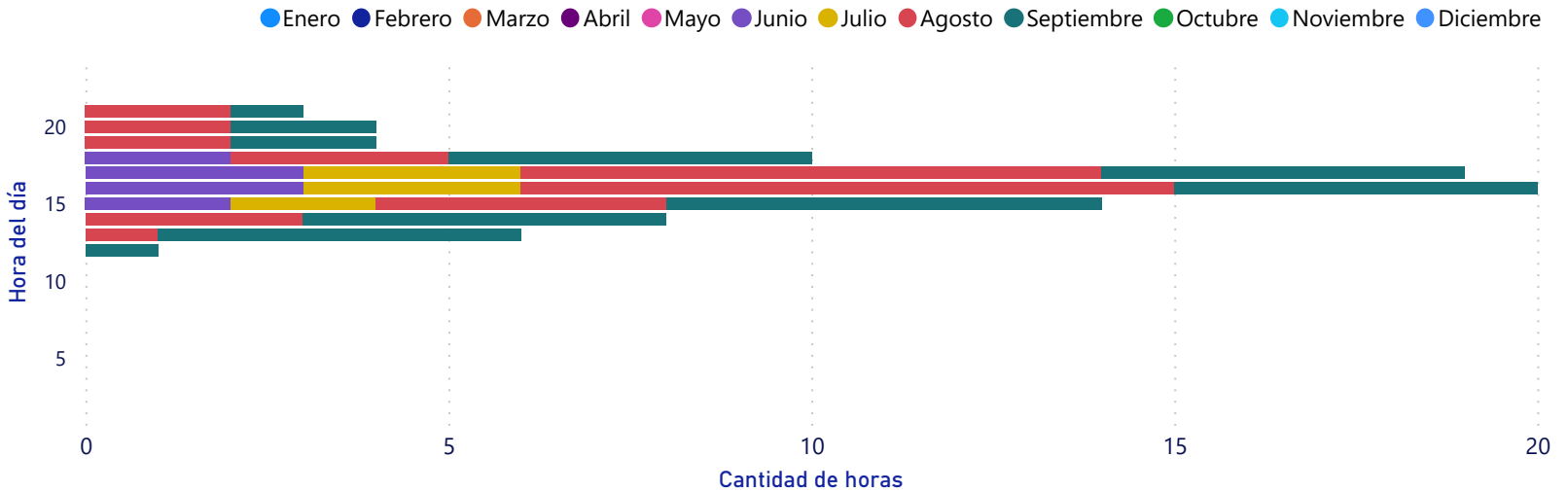
1 Promedio móvil de 7 días de la suma diaria de generación real. 2 Proporción de la suma de generación real de los últimos 365 días.  
3 Promedio móvil de 7 días. 4 Proporción de la suma de los últimos 365 días. (i) Fuente: Sistema de Información del Mercado, CENACE.

## 6 Estimación provisional de horas críticas en el MBP

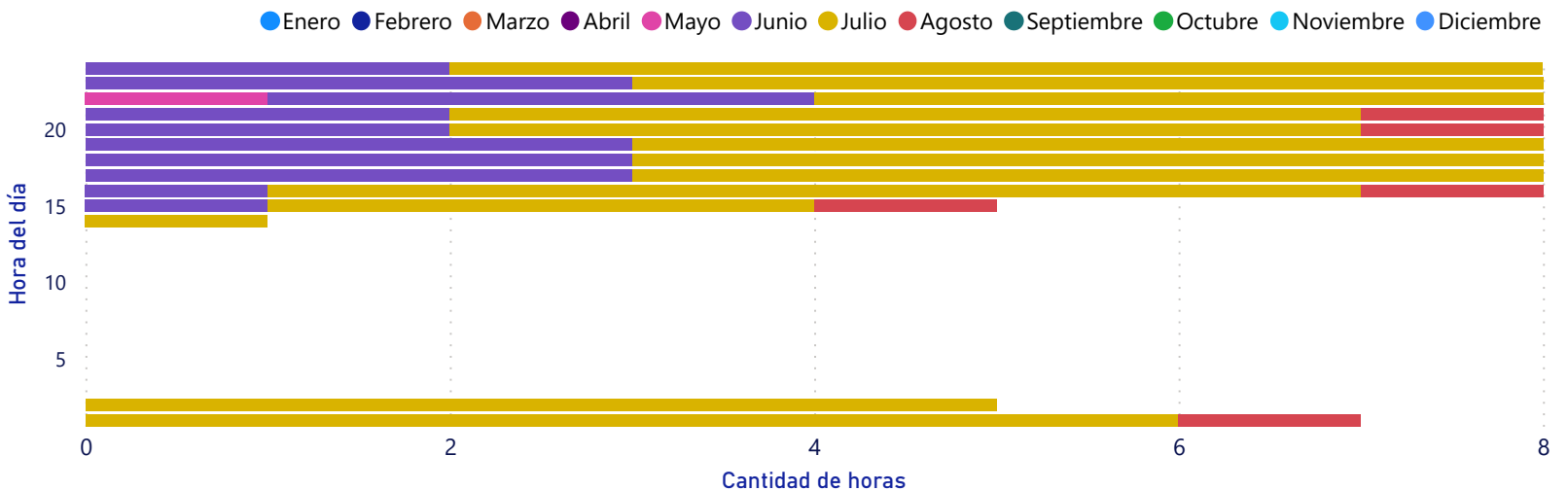
Sistema Interconectado Nacional, 2022



Sistema Interconectado Baja California, 2022



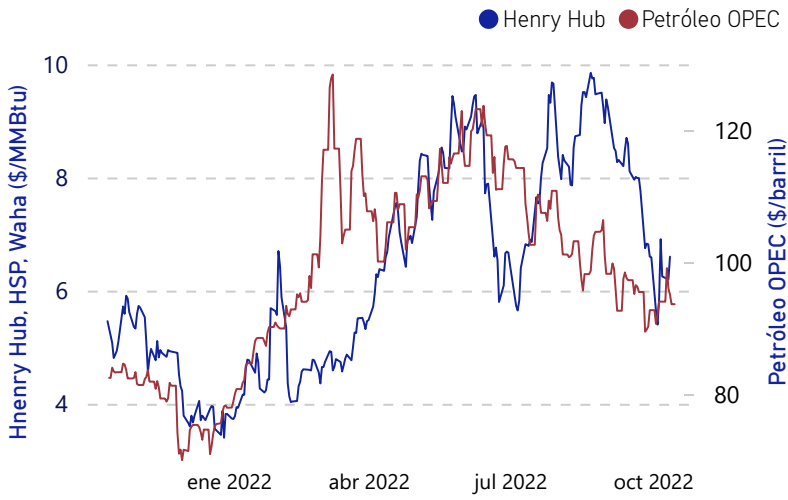
Sistema Interconectado Baja California Sur, 2022



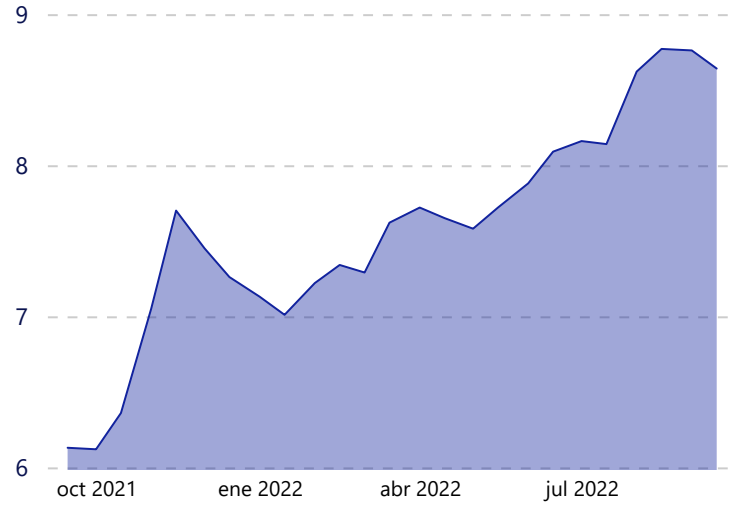
(i) Fuente: Sistema de Información del Mercado CENACE.

## 7 Seguimiento de indicadores y tipos de cambio

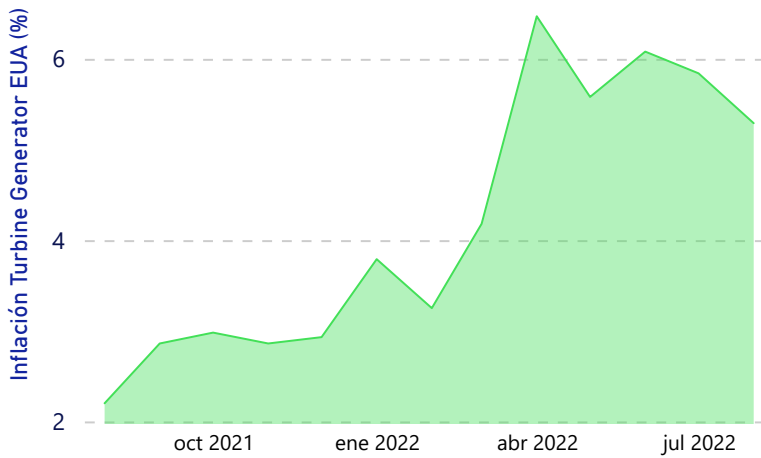
Precios de combustibles (US dólar), D-365



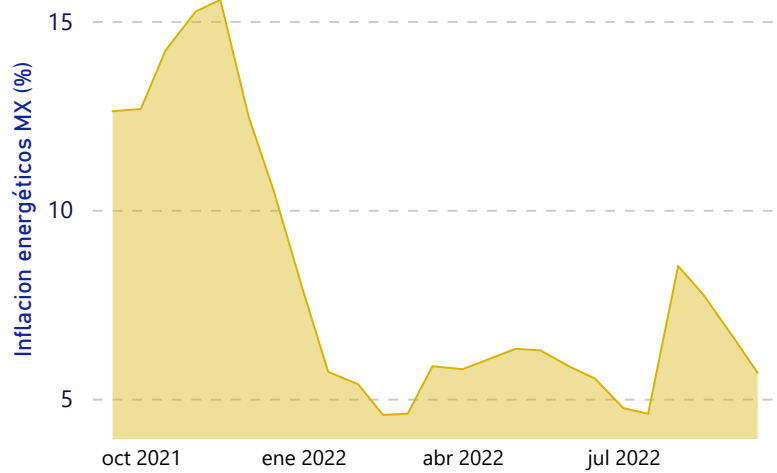
Inflación quincenal (INPC MX), Año/Año



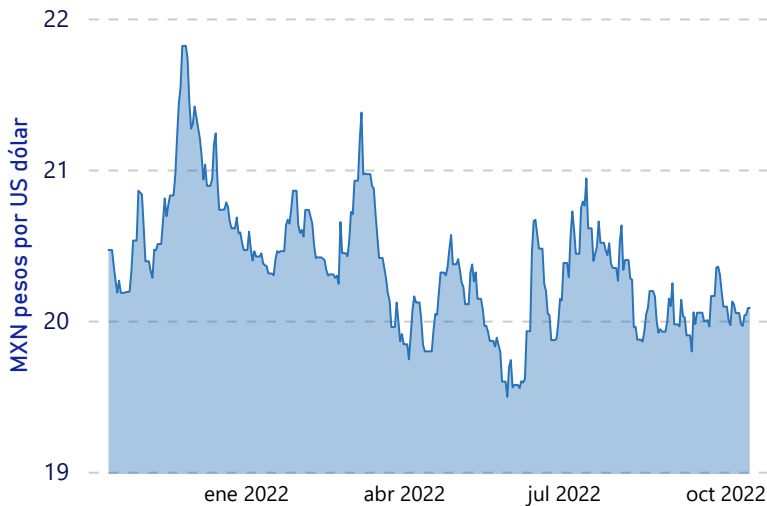
Inflación mensual (Turbine Generator EUA), Año/Año



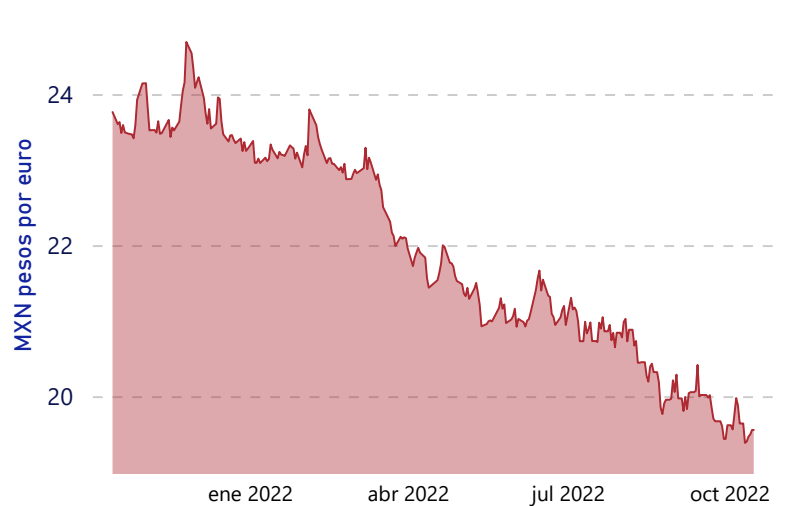
Inflación quincenal (energéticos MX), Año/Año



Tipo de cambio, pesos mexicanos por dólar, D-365



Tipo de cambio, pesos mexicanos por euro, D-365



(i) Fuentes: Precios de gas, EIA; inflación MX y tipos de cambio, Banxico; inflación EUA, U.S. Bureau of Labor Statistics.



## 8 Glosario de términos y notas

### Glosario de términos

#### *Términos y acrónimos de la Industria Eléctrica*

SEN	- Sistema Eléctrico Nacional
SIN	- Sistema Interconectado Nacional
BCA	- Sistema Interconectado Baja California
BCS	- Sistema Interconectado Baja California Sur
GCR	- Gerencia de Control Regional
CEN	- Gerencia de Control Regional Central
NES	- Gerencia de Control Regional Noreste
NOR	- Gerencia de Control Regional Noroeste
NTE	- Gerencia de Control Regional Norte
OCC	- Gerencia de Control Regional Occidental
ORI	- Gerencia de Control Regional Oriental
PEN	- Gerencia de Control Regional Peninsular
MDA	- Mercado del Día en Adelanto
MTR	- Mercado de Tiempo Real
MBP	- Mercado para el Balance de Potencia
PML	- Precio Marginal Local
CFE	- Comisión Federal de Electricidad
DIST	- Demanda Industrial en Subtransmisión
DIT	- Demanda Industrial en Transmisión
GDMTH	- Gran Demanda en Media Tensión Horaria
RO	- Reserva Operativa
SSC	- Suministrador de Servicios Calificados

#### *Otros términos y acrónimos*

EUA	- Estados Unidos de América
INPC	- Índice Nacional de Precios al Consumidor
MX	- México
MXN	- Moneda nacional en México
US dólar	- Dólar estadounidense

### Notas

1. Para el caso en donde las GCR se agregan en zonas, se siguió la siguiente metodología: la Zona Centro está conformada por las GCR Central, Oriental y Occidental; la Zona Norte está conformada por las GCR Noroeste, Norte y Noreste; y la Zona Península está conformada por la GCR Peninsular.
2. En cada gráfica que incluye 365 días, se agrega una línea punteada gris en enero para señalar un punto de partida del comienzo de 2022.
3. La indicación de tiempo D-365 señala que la gráfica u objeto muestra los cálculos o datos de los últimos 365 días hasta el último dato disponible.
4. La indicación de tiempo D-15 señala que la gráfica u objeto muestra los cálculos o datos de los últimos 15 días hasta el último dato disponible.
5. La indicación Año/Año señala que la gráfica u objeto muestra la variación porcentual del último dato disponible (A) con respecto al mismo del año previo (B), de la siguiente manera:  $[(A-B)/B]*100$ .
6. Las metodologías y cálculos de las gráficas u objetos mostrados en este reporte son autoría y propiedad de Admonitor. En caso de requerir alguna consulta, póngase en contacto con nosotros.

**Admonitor** es una organización especializada en **mercados de energía**, con énfasis en la **industria eléctrica en México** y la provisión de **transparencia al Mercado Eléctrico Mayorista**. Nuestra motivación de servirte surge a partir de las necesidades de claridad y análisis al detalle del sector energético. Nos conformamos por un grupo de expertos en el diseño, operación, regulación y monitoreo de mercados eléctricos en México, Estados Unidos y Europa.



[contacto@admonitor.mx](mailto:contacto@admonitor.mx)